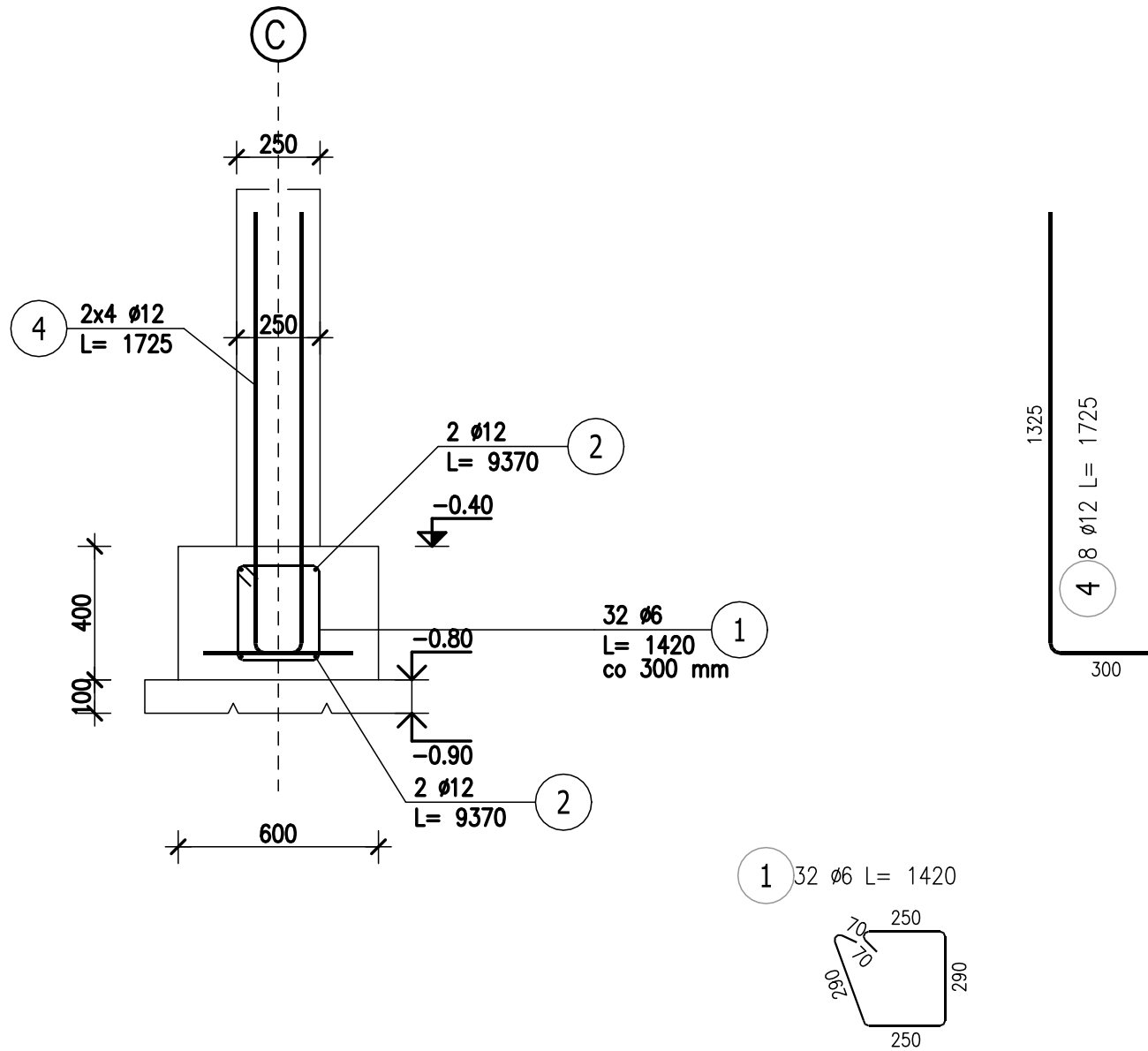


Poz.ŁF.5 ŁAWA FUNDAMENTOWA (1.szt.)

Skala 1 : 20



BETON:	C30/37 W8
KLASA EKSPOZYCJI:	XC2
KRUSZYWO:	<16mm
ROZFORMOWANIE:	20MPa
OTULINA:	5,0cm
STAL ZBROJENIOWA:	
ZBROJENIE GŁÓWNE I STRZEMIONA:	A-IIIN
	B500SP (RB500B)
UŁOŻONY BETON ZAWIBROWAĆ	

UWAGI:

1. RYSUNEK ROZPATRYWAĆ ŁĄCZNIE Z PROJEKTEM ARCHITEKTONICZNYM ORAZ PROJEKTAMI BRANŻOWYM.
2. WSZYSTKIE RZĘDNE WERYFIKOWAĆ Z PROJEKTEM ARCHITEKTURY
3. RYSUNEK ROZPATRYWAĆ ŁĄCZNIE Z RYSUNKAMI RZUTÓW ORAZ RYSUNKAMI SZCZEGÓŁOWYMI ELEMENTÓW SĄSIEDNICH.
4. ŁĄCZENIE PRĘTÓW ORAZ PROMIENIE ZAGIĘCIA PRĘTÓW ZBROJENIA Z ZACHOWANIEM ODPOWIEDNICH WARUNKÓW NORMOWYCH.
5. PRZYJĘTE WYMIARY SPRAWDZAĆ NA BUDOWIE. EWENTUALNE ROZBIEŻNOŚCI I ICH KONSEKWENCJE WYKONAWCZE WYMAGAJĄ ROZWIĄZANIA PO KONSULTACJI Z PROJEKTANTEM KONSTRUKCJI

ZESTAWIENIE STALI ZBROJENIOWEJ

POZ.	NR PRĘTA	ø [mm]	DŁUGOŚĆ [m]	ILOŚĆ			DŁ. ŁĄCZNA [m]	
				PRĘTÓW	x POZ.	RAZEM	A—IIIN	
							ø6	ø12
Poz. ŁF.5 – ŁAWA FUNDAMENTOWA – 1 szt.								
ŁF.5	1	6	1,420	32	1	32	45,44	
	2	12	9,370	4	1	4		37,48
	4	12	1,725	8	1	8		13,80
DŁUGOŚĆ RAZEM [m]							45,44	51,28
MASA JEDNOSTKOWA [kg/m]							0,222	0,888
MASA [kg]							10,09	45,54
MASA CAŁKOWITA [kg]							55,62	

- 1) Opis kształtu pręta: PN-EN ISO 3766 (gabarytowo)
- 2) Opis długości haka: gabarytowy
- 3) Długość pręta L: suma wymiarów gabarytowych

<div></div>		PROFIPROJEKT SP. Z O. O. Witaszyczki 66, 63-230 Witaszyce		Inwestor: Zakład Gospodarki Komunalnej Czernica Sp. z o.o. ul. Wrocławska 111 55-003 Ratowice	
PROJEKT WYKONAWCZY BRANŻA: ARCHITEKTURA I KONSTRUKCJA				Data:	30.07.2025
Imię i nazwisko			Nr uprawnień		Podpis
Projektował: KONSTRUKCJA	mgr inż. Krzysztof Kowalski		WKP/0060/PWOK/06 SPEC. KONSTR.-BUDOWL.		
Sprawdził: KONSTRUKCJA	inż. bud. Ryszard Kowalski		UAN-8386/85/86 SPEC. KONSTR.-BUDOWL.		
Przedmiot zamierzenia budowlanego	ROZBIÓRKA, ROZBUDOWA, PRZEBUDOWA, NADBUDOWA I BUDOWA OBIEKTÓW STACJI UZDATNIANIA WODY WRAZ Z INFRASTRUKTURĄ TOWARZYSZĄCĄ W RAMACH INWESTYCJI PN." MODERNIZACJA STACJI UZDATNIANIA WODY W NADOLICACH WIELKICH GM. CZERNICA"				
Adres inwestycji:	DZ. NR 126/6, 126/7; OBRĘB 0011 NADOLICE WIELKIE; GMINA CZERNICA; POWIAT WROCŁAWSKI			Skala:	1:20
Tytuł rysunku:	POZ.ŁF.5 - ŁAWA FUNDAMENTOWA			Nr rys.	8
				Rewizja	0